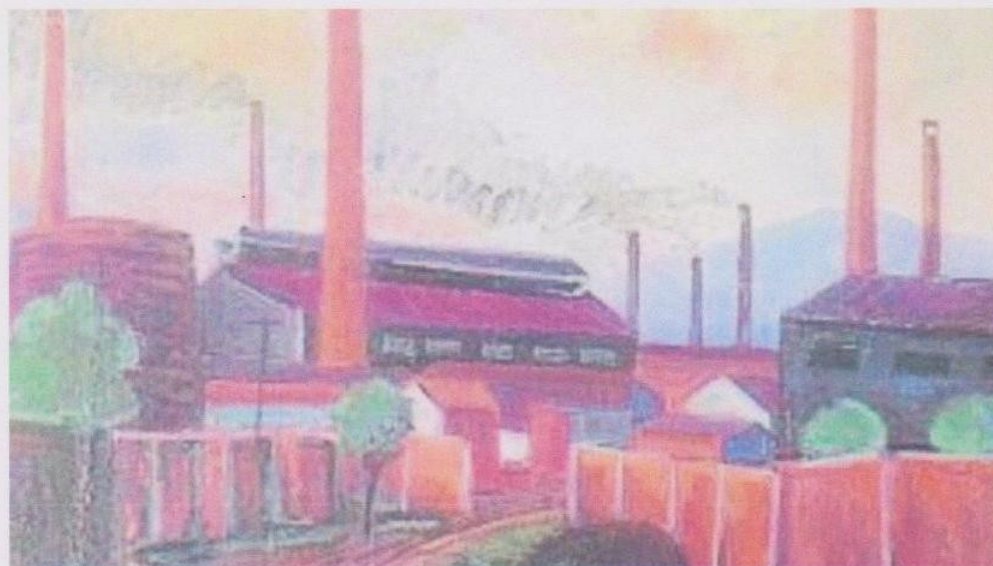


EZKERRALDEA

## Hierro y arte se dan la mano en una muestra pictórica en Abanto

El pintor Ángel Aja expone una veintena de obras durante la Burdin Jaia

L. BENITO - Sábado, 7 de Septiembre de 2013 - Actualizado a las 06:02h.



**ABANTO-ZIERBENA.** Coincidiendo con la celebración el próximo 13 de octubre de la Burdin Jaia de Abanto-Zierbena, el Museo de la Minería del País Vasco expondrá, a partir del día 9, una colección de obras del pintor Ángel Aja titulada *Caminos del hierro* que está ambientada en temas mineros. Aja, de origen carranzano aunque afincado en Sestao desde su niñez, presentará 20 obras de distintos formatos y épocas, algunas de ellas con más de 30 años de antigüedad y correspondientes a la etapa en la que se inició en la pintura de la mano de los reputados artistas plásticos Ismael Fidalgo y Marce Bañales miembros del grupo de pintores de la Babcock & Wilcox.

El contenido de la muestra plasmará el recorrido del hierro desde su nacimiento en la mina hasta su llegada a las fábricas de Ezkerraldea para convertirse en acero o a los cargaderos de mineral a orillas de la ría para embarcarse y emigrar a cualquier lugar del mundo. El trayecto comienza en las minas de La Arboleda, transcurre por Gallarta, Ortuella y Trapagaran, y finaliza en Sestao y Barakaldo.

A juicio del artista, la exposición complementa adecuadamente la Burdin Jaia y servirá como recuerdo de una época muy intensa en la que acudía a esos mismos rincones para pintar junto a sus maestros, ambos ya tristemente desaparecidos. "No es un homenaje a estos amigos pintores, sino el recuerdo de una etapa en la que el aprendizaje con tan selectos compañeros me permitió pasar bonitas jornadas pintando en esos mismos paisajes rojizos tan característicos del entorno".

En este sentido, Aja destaca que el paisaje industrial permanece en su memoria grabado a fuego. "Mi abuelo trabajó en el Horno Alto y mi padre nació en Simondrogas, que es como nacer en medio de las grandes fábricas de la ría. Yo mismo viví en La Iberia, en las proximidades de Altos Hornos y desde niño llevo impregnado el humo, el color y hasta el sabor de sus chimeneas". "Los colores grises, negros, violetas y rojos -añade-, forman parte de mi vida cromática, como lo hacen mis recuerdos más íntimos".

Ángel Aja es un pintor habitual en la zona, donde es normal verle en cualquier rincón acompañado

de su caballete, al viejo estilo de los artistas de antaño. "Era una época romántica y bonita que está a punto de desaparecer. Ya no se ven pintores por la calle, ahora la mayoría pintan a partir de una fotografía", dice.

En esta ocasión, Aja ha elegido el Museo de la Minería por la idoneidad del espacio, tan acorde con la temática de la exposición. Este centro cultural ya recoge de modo permanente algunas de sus obras relacionadas con la minería, al igual que lo hace la ermita de Larreineta, donde se exhibe un mural de grandes dimensiones que realizó junto a Ismael Fidalgo y que actualmente forma parte del patrimonio cultural de la zona.