

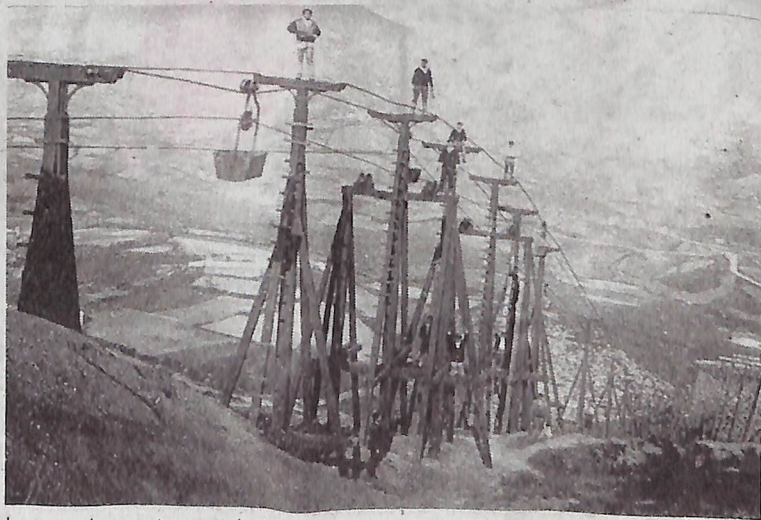
Correos emite una postal prepagada dedicada al pasado minero de Bizkaia

elNervión
LUNES 9 DE ENERO DE 2017

Es una fotografía tomada en la mina Aurora de Abanto-Zierbena en 1883 que muestra los tranvías aéreos para el transporte del mineral

Correos ha emitido una tarjeta postal prepagada dedicada a recordar el pasado minero de Bizkaia, realizada en colaboración con el Museo de la Minería del País Vasco. En la tarjeta se reproduce una línea de transporte de mineral en la que los trabajadores de mantenimiento posan encaramados a los postes de los conocidos como tranvías aéreos del transporte de mineral.

La tarjeta muestra una «impactante» fotografía tomada en la línea de la mina Aurora de Abanto-Zierbena en el año 1883, en pleno auge de la explotación de hierro en Bizkaia. Los trabajadores de mantenimiento se encargaban de tener a punto el tendido que transportaba el mineral hierro y se ocupaban del correcto funcionamiento de los tranvías aéreos de transporte de mineral y



La postal muestra a trabajadores subidos a los postes.

de su engrasado.

Los trabajadores ascendían a las torres de madera a través de unas traviesas que se aprecian en los postes. En la imagen de la tarjeta, cinco trabajadores observan al fotógrafo desde lo alto de las torres mientras que otras seis personas y un perro aparecen a los pies de las torres de madera. Al fondo aparece el monte Serantes y un valle, en el que apenas exis-

ten construcciones, dominado por campos de hierba.

La tarjeta postal incluye un código QR que contiene información sobre las actividades que realiza el Museo de la Minería desde su sede de Gallarta. Correos ha realizado mil postales con las tarifas válidas para llegar a cualquier punto de España, prepagadas tarifa A, y de Europa, prepagadas tarifa B.