

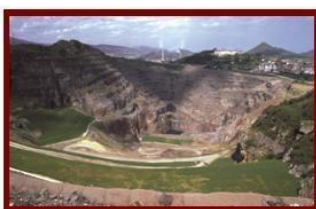


## MUSEO DE LA MINERÍA DEL PAÍS VASCO

MEATZARITZAREN  
MUSEOA FUNDAZIOA

# PROGRAMA

•**Visita a la exposición permanente:** a través del itinerario que recorre los interiores y exteriores del Museo los/as visitantes realizarán las siguientes actividades: Proyección de un documental, visita a la mina a cielo abierto Concha II junto al museo y visita a las diferentes salas del museo y los diferentes ámbitos temáticos conociendo así la Historia de la Minería del País Vasco.



•**Mujeres trabajadoras vizcainas:** a través de esta actividad los/as visitantes conocerán los diferentes trabajos que ha realizado la mujer vizcaína tanto en el ámbito doméstico como fuera de él desde mediados del s. XIX hasta la década de los 30 del s. XX.



•**Casa minera de La Arboleda:** El recorrido de esta actividad se desarrolla en el barrio minero de La Arboleda e incluye la visita guiada por el propio barrio y la antigua casa de mineros rehabilitada por la Diputación Foral de Bizkaia.



•**Dolores Ibárruri "Pasionaria":** durante esta actividad los/as visitantes conocerán la vida de esta apasionante mujer.



Barrio Campodiego S/N  
48500 Gallarta (Bizkaia)  
Tlf. 94.636.36.82  
informacion@meatzaldea.eus



## MUSEO DE LA MINERÍA DEL PAÍS VASCO

MEATZARITZAREN  
MUSEOA FUNDAZIOA

# EGITARAUA

•**Erakusketa Iraunkorrera egiten den bisitaldia:** ibilbidean zehar bisitariak hurrengo aktibitateak egin ditzakete: XIX. mende amanera eta XX. mende hasierako meatzaritza tradizionalari buruzko dokumentala ikusi, gero museo ondoan dagoen aire zabaleko meatzea, Concha II, bisitatu eta maitzeko Museoko gela desberdinak eta gaiari buruzko esparru desberdinak bisitatuko dituzte Euskal Herriko Meatzaritzaren Historia ezagutzeko.



•**Bizkaiko emakume langileak:** Bisitaldi honetan bisitariak XIX. mendearan amaieratik XX. mendeko 30. hamarkadaraino Bizkaiko emakumeak zer nolako lanak egiten zituen ezagutzeko aukera izango dute.



•**Zugastietako meatzarien etxea:** Jarduera honetan egiten den ibilbidean bisitariak Zugastietako eta Bizkaiko Foru Aldundiak berreskuratutako meatzarien etxea ikusteko aukera izango dute.



•**Dolores Ibárruri "Pasionaria":** Bisitaldi honetan bisitariak emakume interesgarri honen bizitza ezagutzeko aukera aparta izango dute.

